

今日も楽しい
プログラムが
いっぱい!

vol.348

キッズプラザ大阪

2024年 **12月** イベントスケジュール



公式SNSではイベント、お得な情報などを随時更新中!

@kidsplazaosaka



キッズプラザ大阪でクリスマス!

毎日

旭川市旭山動物園からの中継! ニュース番組体験

※期間中休館日あり

リポーターになって情報やトナカイのヒミツを伝えよう

時間：①10:00～12:00 (最終受付 11:55)
②13:00～16:45 (最終受付 16:40)

※体験時間 約4分、随時開催

場所：5F わいわいスタジオ

対象：どなたでも (就学前の子どもは保護者同伴)

受付：5F わいわいスタジオにて実施時間中に随時受付

※混雑時は入場制限あり

定員：1組5名まで (保護者含む)

協力・動画提供：旭川市旭山動物園

7日
(土)

ゆうびんやさんの クリスマスカード工房

時間：①11:00～11:45 ②13:30～14:15

場所：5F キッズプラザホール

対象：中学生以下 (就学前の子どもは保護者同伴)

受付：5F キッズプラザホール前にて9:30から1日分の参加券を配付

※並ばれる代表者1名につき5枚まで

定員：各回先着20名

協力：日本郵便株式会社 近畿支社、大阪北郵便局

14日(土)
15日(日)

キッズ de メリークリスマス 2024 ウキウキ☆ビスコ抽選会

時間：14:00～15:00 (最終受付 14:45)

場所：5F キッズプラザホール

対象：中学生以下 (就学前の子どもは保護者同伴)

受付：5F キッズプラザホール前にて開始10分前から先着で1日分の参加券を配付

定員：各日先着200名

物品協賛：江崎グリコ株式会社

※「ビスコくじ」はお子さまに選んでいただきます。

17日(火)
～
24日(火)

魔法の板『カプラ®』 であそぼう!

時間：11:00～16:00 (最終受付 15:45)

場所：5F キッズひろば

対象：どなたでも (就学前の子どもは保護者同伴)

受付：自由入場 ※混雑時は入場制限あり

20日
(金)

おりがみサンタ工房 in こどもの街

時間：11:00～14:00 (最終受付 13:40)

※材料がなくなり次第終了

場所：4F こどもの街

対象：どなたでも (就学前の子どもは保護者同伴)

受付：自由入場 ※混雑時は入場制限あり

協力：ミュージアム探検隊

21日(土)
22日(日)

キッズ de メリークリスマス 2024 オリジナル缶バッジをゲットしよう!

時間：9:30～16:15 ※なくなり次第終了

場所：1F ボールサーカス前

対象：中学生以下 (団体は除く)

受付：1F ボールサーカス前にて9:30から入館時配付

定員：各日先着300名

25日
(水)

関西テレビアナウンサーによる かみしばいのじかん

～メリークリスマス!～

時間：①11:30～12:00 ②13:30～14:00

場所：5F キッズプラザホール

対象：どなたでも (就学前の子どもは保護者同伴)

受付：5F キッズプラザホール前にて9:30から1日分の参加券を配付

※並ばれる代表者1名につき5枚まで

定員：各回先着50名

協力：関西テレビ放送株式会社

出演：関純子、藤本景子 (関西テレビアナウンサー)

25日(水)
まで

※期間中休館日あり

メリークリスマス! 絵本特集

時間：9:30～17:00

場所：4F ライブラリー

対象：どなたでも (就学前の子どもは保護者同伴)

受付：自由入場 ※混雑時は入場制限あり

みんなのペーパーワールド ~つないで ひろがる 紙のせかい~

※27日(金)は【土日版】で実施

平日版		土日版	
毎週 / 金曜日		毎週 / 土・日	
①10:30~12:30 (最終受付12:15)	②13:30~16:00 (最終受付15:45)	①11:00~11:40	②12:50~13:30
※体験時間約15分、随時開催		③14:00~14:40	④15:10~15:50
【場 所】	3F創作工房	【場 所】	3F創作工房
【対 象】	3歳以上の子ども (就学前の子どもは保護者同伴)	【対 象】	3歳以上の子ども (就学前の子どもは保護者同伴)
【定 員】	各回最大17名	【定 員】	各回先着17名
【参加費】	無料 (入館料別)	【参加費】	無料 (入館料別)
【受 付】	自由入場	【受 付】	3F創作工房にて9:30から1日分の参加券を配付
【備 考】	※混雑時は入場制限あり	【備 考】	※創作工房前に設置の参加券ホルダーから、ご希望の回の参加券を参加する子どもの人数分お取りください

プログラムは状況により休止または開催時間を短縮する場合があります。

🎄・🎁・🎄 イベントの参加には原則実施場所にて参加者ご本人がお並びください。 🎄・🎁・🎄

お得な入館パスポート販売中

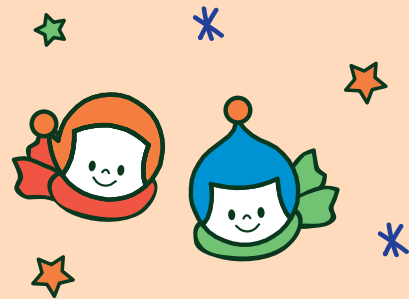
※年齢証明できるものを必ずご持参ください。

6か月パスポート

大人 (高校生以上) …… 4,700円
 小人 (小中学生) …… 2,700円
 幼児 (3歳以上) …… 1,700円

1年パスポート

大人 (高校生以上) …… 8,700円
 小人 (小中学生) …… 4,700円
 幼児 (3歳以上) …… 2,700円



NEVERLAND

ミュージアムショップネバーランド

子どもが楽しめる、考える、夢中になれるおもちゃをたくさん取り揃えています！

キッズプラザ大阪 オリジナル商品、木製玩具、知育玩具はもちろん、
 恐竜フィギュア、お風呂や水遊びグッズ、お母さんお父さんが懐かしくなっちゃう
 日本のおもちゃや、楽しみながら学べる工作キット、実験セットもあります！
 キッズプラザ大阪で思いっきり遊んだあとは、ぜひネバーランドへお越しください！



★ 保育士でもあるスタッフが、プロの目線で一人ひとりの子どもに合ったおもちゃをお探しします！ ★

ネバーランド営業時間 11:00~17:00 (キッズプラザ大阪の休館日を除く毎日)

3F出口
すぐ横にあるよ！

年末年始 休館日のお知らせ

12/28(土)~1/2(木)まで休館いたします。年始は1/3(金)から開館いたします。



〒530-0025
 大阪市北区扇町 2-1-7
 TEL : 06-6311-6601
 FAX : 06-6311-6605
<https://www.kidsplaza.or.jp>



※0~2歳=無料
 ※65歳以上の方(要証明)は入館料700円、障がい者手帳等所有者(要手帳)及びその介護者1名はお手帳の提示で入館料の半額になります(幼児は200円)。

入館料	個人	団体(20名様以上)
大人(高校生以上)	1,400円	1,200円
小人(小・中学生)	800円	600円
幼児(3歳以上)	500円	300円

キッズプラザ大阪は当日に限り再入館ができます。再入館の際には半券をご提示ください。



じかん 9:30~17:00

※入館券の発売は閉館45分前まで

おがすみ

第2・第3月曜日(祝日の場合は翌日)
 8月は第4月曜日
 12月28日~1月2日 臨時休館あり

臨時休館や開館時間の短縮、またはプログラムの変更や延期・中止になる場合があります。最新情報はホームページをご確認ください。